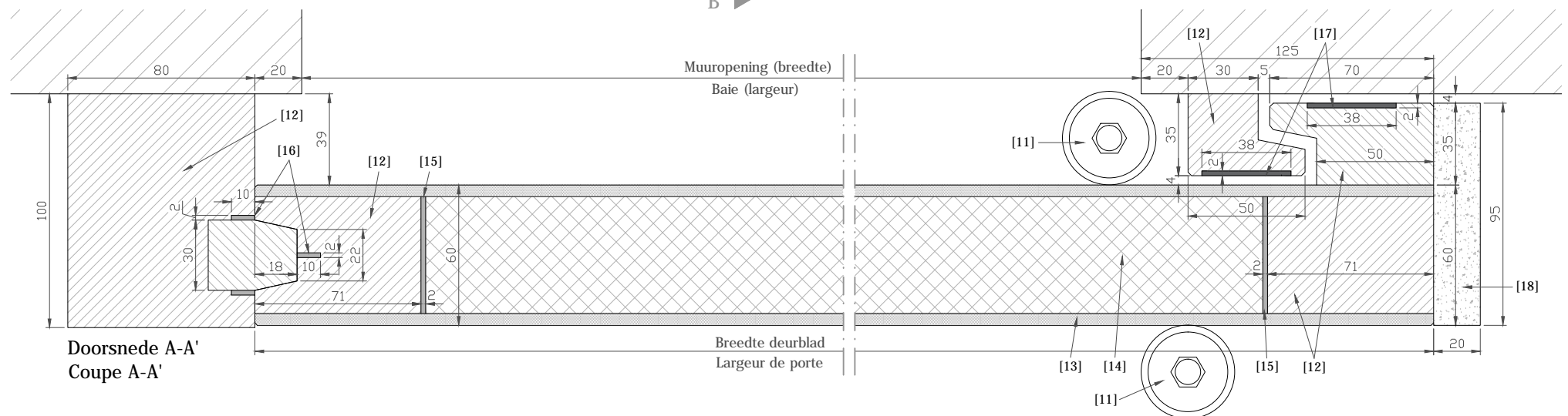
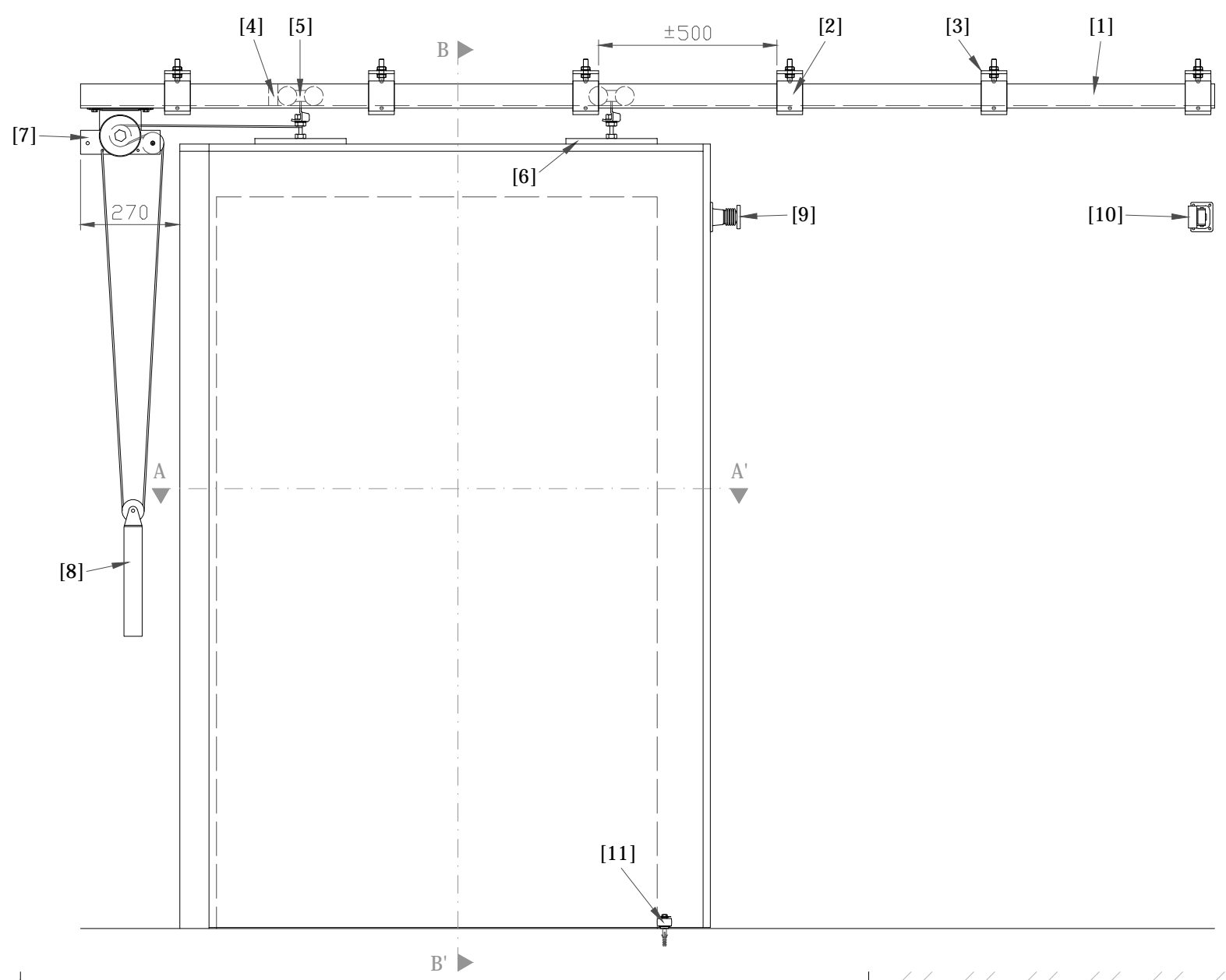


Doorsnede B-B'  
Coupe B-B'

- [1] Rail ROB 130.000
- [2] Railbevestiging: ROB 131.310 / Support (rail): ROB 131.310
- [3] Ophangprofiel: Mecop / Profil de suspension: Mecop
- [4] Eindstop: ROB 139.610 / Arrêt: ROB 139.610
- [5] Dubbele rol: ROB 134.120 / Roulette double: ROB 134.120
- [6] Oplegplaat: ROB 137.110 / Plaque de fixation: ROB 137.110
- [7] Magneetvertrager: type Mecop / Ralentisseur magnétique: type Mecop
- [8] Tegengewicht / Contre poids
- [9] Ankerplaat: EFF EFF 838/2P / Contre-plaque: EFF EFF 838/2P
- [10] Elektromagneet: EFF EFF 838 (24v) / Electro-aimant: EFF EFF 838 (24v)
- [11] Vloergeleider: ROB 149.275 / Guide de sol: ROB 149.275
- [12] Hardhout (Meranti) / Bois dur (Meranti)
- [13] HDF (dikte: 5mm) / HDF (épaisseur: 5mm)
- [14] Kern: Spaanplaat / Âme: panneau aggloméré
- [15] Schuimvormend product: Palusol 100 / Produit foisonnant: Palusol 100
- [16] Schuimvormend product: Interdens / Produit foisonnant: Interdens
- [17] Grafiet: 38x2mm / Graphite: 38x2mm
- [18] Fibersilicaatplaat / Panneau de fibrosilicate



Doorsnede A-A'  
Coupe A-A'

- |  |   |
|--|---|
| <b>Breedte deurblad =</b><br>muuropening (breedte) + 145mm | <b>Largeur de porte =</b><br>baie (largeur) + 145mm |
| <b>Hoogte deurblad =</b><br>muuropening (hoogte) + 122mm   | <b>Hauteur de porte =</b><br>baie (hauteur) + 122mm |
- \*Lengte rail = 2x breedte deurblad + 400mm  
\*Longueur rail = 2x largeur de porte + 400mm



Enkele schuifdeur DF60 (voorlangs de muur)  
Porte coulissante simple DF60 (devant le mur)

Datum: 18/12/2015  
Getekend: KS.  
Versie: 1.0  
Blz: 1.